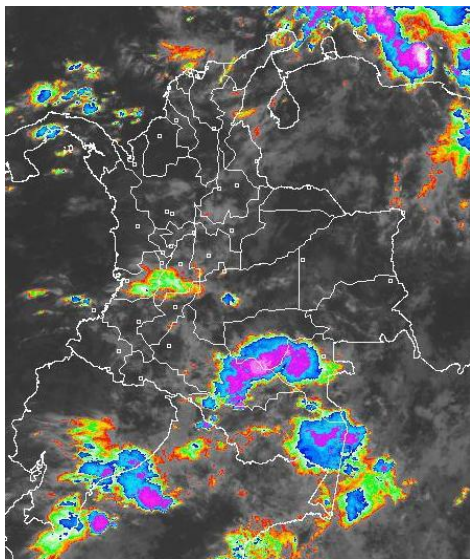


## CONDICIONES HIDROMETEOROLÓGICAS ACTUALES

Cielos nublados en gran parte del país, propio de la segunda temporada lluviosa del año cuya ocurrencia mantiene las siguientes alarmas: **ALERTA ROJA** por crecientes súbitas en ríos y quebradas que descienden de la Sierra Nevada de Santa Marta, **ALERTA NARANJA** por incrementos de varios ríos de la Región Andina, y afluentes de los ríos Cauca y Magdalena en las partes media y baja de sus cuencas y **ALERTA NARANJA** por deslizamientos de tierra en sectores de ladera de las regiones Andina, Pacífica y Orinoquía.

### IMAGEN SATELITAL

Imagen GOES-13 \* 20 de octubre de 2012 \* Hora 7:45 a. m. HLC



### PRONÓSTICO CONDICIONES METEOROLÓGICAS ESPECIALES

ÁREA DEL VOLCÁN CERRO MACHÍN (coordenadas: 4.80 - 75.62)			
En el área prevalecerán las condiciones nubosas con lluvias de variada intensidad, las más intensas después del mediodía y durante algunas horas de la noche. No se descartan tormentas eléctricas. Servicio Geológico Colombiano lo reporta en <b>NIVEL AMARILLO (III): CAMBIOS EN EL COMPORTAMIENTO DE LA ACTIVIDAD VOLCÁNICA</b>			
ELEVACIÓN (pies)	DIRECCIÓN	VELOCIDAD	
10,000	NOROESTE	NUDOS 0 - 3	KPH 0 - 6
18,000	NORTE	3 - 5	6 - 9
24,000	NORESTE	5 - 10	9 - 18
30,000	ESTE	10 - 15	18 - 28
ÁREA DEL VOLCÁN NEVADO DEL HUILA (coordenadas: 2.92 - 76.05)			
A lo largo de la jornada esperen cielo nublado con precipitaciones ligeras. Servicio Geológico Colombiano lo reporta en <b>NIVEL AMARILLO (III): CAMBIOS EN EL COMPORTAMIENTO DE LA ACTIVIDAD VOLCÁNICA</b>			
ELEVACIÓN (pies)	DIRECCIÓN	VELOCIDAD	
10,000	NORTE	NUDOS 0 - 3	KPH 0 - 6
18,000	NOROESTE	3 - 5	6 - 9
24,000	NORESTE	10 - 15	18 - 28
30,000	ESTE	10 - 15	18 - 28
ÁREA DEL VOLCÁN GALERAS (coordenadas: 1.55 - 77.37)			
Cielo entre parcialmente cubierto y cubierto con lloviznas a diferentes horas. Servicio Geológico Colombiano lo reporta en <b>NIVEL AMARILLO (III): CAMBIOS EN EL COMPORTAMIENTO DE LA ACTIVIDAD VOLCÁNICA</b>			
ELEVACIÓN (pies)	DIRECCIÓN	VELOCIDAD	
10,000	NORTE	NUDOS 0 - 3	KPH 0 - 6
18,000	NORTE	5 - 10	9 - 18
24,000	ESTE	5 - 10	9 - 18
30,000	ESTE	10 - 15	18 - 28
ÁREA DEL VOLCÁN DEL RUÍZ (coordenadas: 4.89 - 75.32)			
En la tarde y noche se estiman precipitaciones de variada intensidad. Servicio Geológico Colombiano lo reporta en <b>NIVEL AMARILLO (III): CAMBIOS EN EL COMPORTAMIENTO DE LA ACTIVIDAD VOLCÁNICA</b>			
ELEVACIÓN (pies)	DIRECCIÓN	VELOCIDAD	
10,000	NOROESTE	NUDOS 0 - 3	KPH 0 - 6
18,000	NORTE	3 - 5	6 - 9
24,000	ESTE	5 - 10	9 - 18
30,000	ESTE	10 - 15	18 - 28

### LO MÁS DESTACADO

**ALERTA ROJA. PARA TOMAR ACCIÓN** **ALERTA NARANJA. PARA PREPARARSE** **ALERTA AMARILLA. PARA INFORMARSE**

- Las precipitaciones de mayor consideración se reportaron en las regiones Andina y Caribe y algunos sectores del piedemonte amazónico, alcanzando el mayor volumen en el municipio de **Salazar (Norte de Santander)** con **104.1 mm**.
- ALERTA ROJA** por crecientes súbitas en la mayoría de los ríos que descienden de la Sierra Nevada de Santa Marta.
- ALERTA ROJA** por incrementos importantes en los niveles del río Lebrija y sus principales afluentes, situación que está causando inundaciones lentas en zonas bajas. El mismo nivel de alerta se presenta para las cuencas media y baja de los ríos Carare, Lebrija, Opón y Sogamoso.
- ALERTA NARANJA** por vendavales en varios sectores de las regiones Caribe, Pacífica y Andina, especialmente en zonas de sabana y de montaña, debido a la consolidación de la segunda temporada lluviosa del año en gran parte del País.
- ALERTA NARANJA** por probabilidad de crecientes súbitas en los ríos San José, Tenche y El Bagre (afluentes del río Nechí), lo mismo que en otros afluentes al río Cauca a la altura de Puerto Valdivia, Tarazá y Nechí. Este mismo nivel de alerta se mantiene para varias corrientes afluentes a los ríos Magdalena y Cauca en la región Andina.
- ALERTA NARANJA** por amenaza alta de deslizamientos en sectores de las regiones Andina, Pacífica y Orinoquía.
- Ante el inicio de la segunda temporada lluviosa del año se recomienda aprovechar y optimizar el recurso hídrico durante estos meses de octubre y noviembre, ya que a finales y comienzos de año se espera prevalezcan las condiciones secas en el País con posibilidad de elevadas temperaturas del aire.

### TEMPERATURAS MÁXIMAS

A continuación se relacionan los municipios donde se presentaron temperaturas iguales o superiores a 35.0 °C:

DEPARTAMENTO	MUNICIPIOS
CESAR	Valledupar (36.2°C), Valledupar (35.8°C)
CUNDINAMARCA	Puerto Salgar (38.4°C)
HUILA	Villavieja (38.0°C)
LA GUAJIRA	Riohacha (37.8°C), Manaure (37.4°C), Uribia (35.8°C), Maicao (35.6°C)
NORTE DE SANTANDER	Sardinata (35.0°C)
TOLIMA	Flandes (37.2°C), Saldaña (36.8°C), Guamo (36.8°C), Ambalema (36.2°C), Prado (35.6°C)

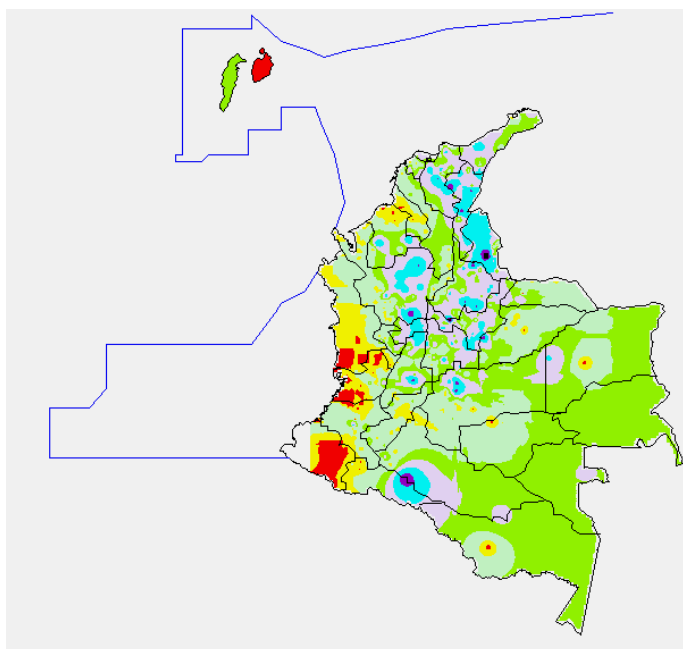
### PRECIPITACIONES

A continuación se relacionan los municipios donde en las últimas 24 horas se registraron precipitaciones iguales o superiores a 30.0 mm:

DEPARTAMENTO	MUNICIPIOS
ANTIOQUIA	San Francisco (67.0), Zaragoza (45.0), El Carmen De Viboral (34.0), Santa Rosa De Osos (30.0)
BOYACA	Pachavita (41.1), Garagoa (40.5), Iza (39.4)
CALDAS	Marquetalia (33.0)
CAQUETA	Solano (53.5)
CASANARE	Chámeza (54.0)
CESAR	Bosconia (60.0), Curumaní (44.1), Agustín Codazzi (44.0), Manaure Balcón del Cesar (30.1)
CÓRDOBA	Tierralta (33.0), Ayapel (32.0)
CUNDINAMARCA	Bogotá DC (41.0), Chaguaní (31.5)
LA GUAJIRA	Riohacha (31.2)
MAGDALENA	Pivijay (43.0), Fundación (37.0), Pivijay (35.0)
META	San Martín (56.0), Granada (50.0), Guamal (38.0), Restrepo (30.0)
NORTE DE SANTANDER	Salazar (104.1), Gramalote (56.0), Teorama (45.5), Ragonvalia (38.7), Pamplona (35.3), Cucutilla (35.0), San Calixto (33.2), Sardinata (30.3)
SANTANDER	Albania (83.0), El Playón (53.2), Encino (47.1), Contratación (44), Charalá (42.2), Coromoro (36.0), Chima (35.4)
TOLIMA	Saldaña (50.2), Saldaña (35.5), Armero (30.0)

## MAPA DE PRECIPITACIÓN DIARIA

Desde las 7:00 a.m. del viernes 19 de octubre hasta las 7:00 a.m. del sábado 20 de octubre de 2012.



0.0 mm	0.1 a 1.0 mm	1.1 a 5.0 mm	5.1 a 10.0 mm
10.1 a 20.0 mm	20.1 a 40.0 mm	40.1 a 60.0 mm	> de 60.1 mm

## ESTADO DE LOS EMBALSES

A continuación se relacionan los volúmenes útiles diarios (expresados en porcentaje) de reservas de algunos embalses de acuerdo con información consultada en XM:

EMBALSE	DEPARTAMENTO	VOLUMEN ÚTIL DIARIO (%)
MIEL I	Caldas	31.11
MIRAFLORES	Antioquia	80.81
EL PEÑOL	Antioquia	84.05
PLAYAS	Antioquia	100.45
PORCE II	Antioquia	35.07
PORCE III	Antioquia	30.47
PUNCHINÁ	Antioquia	64.16
RIOGRANDE 2	Antioquia	64.55
SAN LORENZO	Antioquia	77.38
TRONERAS	Antioquia	22.26
URRÁ I	Córdoba	83.54
AGREGADO BOGOTÁ	Cundinamarca	82.23
BETANIA	Huila	88.18
MUÑA	Cundinamarca	66.29
PRADO	Tolima	29.68
CHUZA	Cundinamarca	84.55
ESMERALDA	Boyacá	93.71
GUAVIO	Cundinamarca	89.14
ALTO ANCHICAYÁ	Valle del Cauca	20.13
CALIMA 1	Valle del Cauca	66.94
SALVAJINA	Cauca	12.62
NEUSA	Cundinamarca	73.19
SISGA	Cundinamarca	82.65
TOMINÉ	Cundinamarca	83.78

## PRONÓSTICO METEOROLÓGICO

REGIÓN	PRONÓSTICO
<b>SABANA DE BOGOTÁ</b>	<b>Sábado:</b> Cielo seminublado con precipitaciones de variada intensidad al finalizar la tarde y noche. <b>Domingo:</b> Cielo parcialmente nublado con algunas lloviznas a lo largo del día.
<b>ANDINA</b>	<b>Sábado:</b> Cielo parcialmente con precipitaciones en amplios sectores de Antioquia, eje cafetero, Santanderes, altiplano cundiboyacense, Tolima, Macizo Colombiano y región montañosa de Nariño. <b>Domingo:</b> Cielo seminublado con precipitaciones Norte de Santander, centro-oeste de Antioquia, eje cafetero, Cundinamarca, región montañosa sur de Nariño y macizo Colombiano.
<b>CARIBE</b>	<b>Sábado:</b> Cielo parcialmente nublado con precipitaciones en la mayor parte de la región previniéndose las más fuertes en Sierra Nevada de Santa Marta, centro del litoral Caribe, Golfo de Urabá, Cesar y sur de Bolívar y Cesar. <b>Domingo:</b> Cielo seminublado con precipitaciones en Sierra Nevada de Santa Marta, amplios sectores del departamento de Bolívar, Magdalena, Cesar y Golfo de Urabá.
<b>ARCHIPIÉLAGO DE SAN ANDRÉS, PROVIDENCIA Y SANTA CATALINA</b>	<b>Sábado:</b> Durante la jornada cielo entre parcial y mayormente nublado con lluvias ligeras. <b>Domingo:</b> Cielo entre parcialmente cubierto y cubierto con precipitaciones de variada intensidad a lo largo de la jornada.
<b>MAR CARIBE</b>	<b>Sábado:</b> Cielo entre parcialmente cubierto y cubierto con lluvias y descargas eléctricas a diferentes horas en amplios sectores del Centro y Occidente del Caribe colombiano, inclusive no se descarta actividad eléctrica. <b>Domingo:</b> En amplios sectores de la zona marítima nacional se prevé tiempo lluvioso. No se descartan tormentas eléctricas.
<b>PACÍFICA</b>	<b>Sábado:</b> Cielo seminublado con lluvias ligeras a moderadas en Chocó y Valle. <b>Domingo:</b> Cielo seminublado con precipitaciones moderadas en Chocó, Valle y Cauca.
<b>INSULAR PACÍFICA</b>	<b>Sábado:</b> Cielo entre parcialmente nublado y nublado con lloviznas ocasionales en Malpelo. En Gorgona cielo nublado con lluvias en horas de la tarde especialmente. <b>Domingo:</b> Nubosidad variada a lo largo del día y de la noche con precipitaciones especialmente en horas de la tarde y primeras de la noche.
<b>OCÉANO PACÍFICO</b>	<b>Sábado:</b> Cielo seminublado con algunas precipitaciones frente al litoral de Chocó y Cauca. <b>Domingo:</b> Cielo parcialmente nublado con precipitaciones en el litoral de Chocó.
<b>ORINOQUIA</b>	<b>Sábado:</b> Cielo seminublado con precipitaciones al noreste de Vichada, Arauca y a lo largo del piedemonte Llanero. <b>Domingo:</b> Cielo parcialmente nublado con lluvias en la mayor parte de la región previniéndose las más fuertes a lo largo del piedemonte Llanero y sectores centrales de los departamentos de Arauca, Casanare y Meta.
<b>AMAZONICA</b>	<b>Sábado:</b> Cielo seminublado con precipitaciones en la mayor parte de la región previniéndose las más fuertes en Vaupés y centro de Caquetá. <b>Domingo:</b> Cielo parcialmente con precipitaciones de variada intensidad en la mayor parte de la región.

## ALERTAS VIGENTES

Para mayor información sobre el Pronóstico del Estado del Tiempo, Informes Técnicos Diarios y Comunicados Especiales, e informes de otras áreas temáticas, tales como Hidrología, Deslizamientos de Tierra e Incendios, se sugiere consultar la siguiente dirección electrónica: [www.ideam.gov.co](http://www.ideam.gov.co)

## REGIÓN CARIBE

### ALERTA ROJA: CRECIENTES SUBITAS EN LOS RÍOS DE LA VERTIENTE DE LA SIERRA NEVADA DE SANTA MARTA

Debido a la probabilidad de que se mantengan las precipitaciones este fin de semana en el departamento de Magdalena es posible que continúen presentándose ascensos súbitos importantes del nivel en los ríos que descienden de la Sierra Nevada de Santa Marta que podrían ocasionar desbordamientos y afectaciones, especialmente los que vierten sus aguas a la Ciénaga Grande de Santa Marta, como son: Quebrada la Aguja, río Frio, río Sevilla, río Tucurín, río Aractaca, río Piedras y el Río San Sebastián o Fundación. Dicha recomendación se extiende también a lo largo de las cuencas altas, medias y bajas de los ríos Minca, Manzanares, Piedras y Mendihuaca. Igual condición se presenta en la cuenca media y baja del río Ranchería y varios de sus afluentes, por lo cual se recomienda especial atención a los pobladores ribereños de la zona rural y urbana de Manaure (La Guajira). En días anteriores se reportó el desbordamiento del río Fundación en la población de Buenos Aires del municipio de Aracataca (Magdalena). Por lo anterior y de acuerdo a los pronósticos de lluvias para la región se sugiere mantenerse atentos a la variación de los niveles.

#### ALERTA NARANJA PROBABILIDAD DE VENDAVALS

Para esta época del año es muy común la ocurrencia de vendavales por causa del periódico tránsito de ondas tropicales en la Región Caribe, especialmente en zonas de sabana o llanura estos fenómenos atmosféricos pueden alcanzar vientos entre moderados a fuertes que podrían destechar casas, tumbiar árboles o postes de energía entre otros daños. El IDEAM recomienda estar muy atentos y tomar las medidas preventivas necesarias.

#### ALERTA AMARILLA POSIBILIDAD DE CRECIENTES SUBITAS EN LOS RIOS QUE DESEMBOCAN EN EL GOLFO DE URABÁ.

Las condiciones de tiempo son estable en el Urabá antioqueño, pero es probable que se genere reactivación de lluvias en los próximos días, por lo tanto se recomienda continuar atentos frente a la ocurrencia de crecientes súbitas en varias corrientes que desembocan en el mar Caribe, donde se destacan los ríos Guadualito, Currulao, Riogrande y Turbo; éste evento ocasiona afectación en varios sectores urbanos y rurales de Turbo (Antioquia). Se previene a los residentes en zonas bajas y aledañas a las corrientes (especialmente en el río Turbo). Se registra un incremento significativo en los niveles del río Atrato a la altura de la estación Quibdó, se recomienda a las poblaciones cercanas estar atento ante una posible creciente.

### REGIÓN ANDINA

#### ALERTA ROJA INCREMENTO DE NIVELES EN EL RÍO CARARE, LEBRIJA, OPÓN Y SOGAMOSO

El río Carare y varios de afluentes mantienen la condición de niveles altos, los cuales en algunos sitios son muy próximos a las cotas críticas de inundación. Por ésta razón y debido a que se espera que las precipitaciones se intensifiquen en horas de la tarde y noche se recomienda vigilancia, especialmente en sectores bajos comprendidos entre las poblaciones de Santa Rosa (en el municipio de Cimitarra) y Carare (en el municipio de Puerto Parra). Estos incrementos ocasionarán aumentos en los niveles del río Magdalena, siendo éstos más notorios en Barrancabermeja (Santander), cuyo tránsito de la onda se vio reflejado en la madrugada de hoy. Estas mismas recomendaciones se extienden a los cauces principales y afluentes de los ríos Lebrija, Opón y Sogamoso que han registrado incrementos significativos, tal es el caso del río Suarez afluente al Sogamoso en la parte alta, el cual ha presentado incrementos importantes en las últimas horas. Aunque el nivel río Carare continúa registrando moderadas fluctuaciones hay que estar atentos ante posibles incrementos súbitos de acuerdo al pronóstico de lluvias para la región.

#### ALERTA NARANJA DESLIZAMIENTOS DE TIERRA

Se pronostica amenaza moderada por deslizamientos de tierra en áreas inestables en jurisdicción de los municipios:

**ANTIOQUIA:** Carmen de Viboral, Cocorná, Medellín, San Luis y San Francisco.

**BOYACÁ:** Tunungá.

**CAUCA:** El Tambo.

**CALDAS:** Aguadas, Pácora y Samaná.

**QUINDÍO:** Génova y Salento.

**HUILA:** Neiva y Tello.

**NORTE DE SANTANDER:** Gramalote y Salazar.

**SANTANDER:** Cimitarra, Chimá y Landáuzuri.

#### ALERTA NARANJA PROBABILIDAD DE CRECIENTES SÚBITAS AL NORTE DE ANTIOQUIA.

Las condiciones que se registran al norte de Antioquia son de ligera llovizna y es probable que se intensifiquen en horas de madrugada, por lo que se recomienda estar atentos ante la probabilidad de ocurrencia de crecientes súbitas en ríos de alta pendiente del norte de Antioquia, particularmente la cuenca alta de los ríos San José, Tenche y El Bagre (afluentes del río Nechí), lo mismo que en otros afluentes al río Cauca a la altura de Puerto Valdivia, Tarazá y Nechí. Recomendación especial para las poblaciones de Bolombolo y Anzá, en Antioquia. Lo anterior se asocia directamente con el importante incremento de las lluvias en las cuencas alta y media de las corrientes mencionadas.

#### ALERTA NARANJA INCREMENTOS IMPORTANTES DEL RÍO CAUCA Y SUS PRINCIPIALES AFLUENTES (CUENCAS MEDIA Y BAJA)

Debido al incremento de las lluvias en la cuenca media del río Cauca, se han presentado incrementos importantes de éste río, lo mismo que en la mayoría de sus afluentes. Dicha condición se ha reflejado en incrementos paulatinos pero sostenidos en la última semana, y se prevé que ésta condición continúe durante el fin de semana. Se destaca que aún no se ha presentado ninguna afectación, sin embargo, el IDEAM hace recomendaciones sobre algunos puntos específicos, tales como:

- **Sector La Pintada (Antioquia) - Achí (Bolívar).** Se está registrando el tránsito de la onda de crecida, y adicionalmente los caudales del río Cauca también están ocasionando incremento de varias de las ciénagas que drenan sus aguas a éste río, destacándose la Ciénaga Grande.
- **Sector La Pintada-Bolombolo-Anzá (Antioquia).** Niveles altos de sus afluentes (especialmente los ríos Arma y San Juan).
- **Sector Tarazá-Caucasia-Nechí (Antioquia).** Niveles altos de sus afluentes (especialmente en los ríos Tarazá y Man)
- **Sector Nechí (Antioquia)-Guaranda (Sucre)-Achí (Bolívar).** En el momento se están registrando incrementos moderados de los niveles, siendo más notoria ésta situación en el municipio de La Pintada y el corregimiento Bolombolo, de Venecia, localizados en el Suroeste antioqueño. Los niveles del río Cauca, a la altura de Guaranda (Sucre) oscilan en el rango de medios a altos.

#### ALERTA NARANJA INCREMENTOS DE NIVELES EN DIFERENTES CUENCAS.

Son varios los incrementos en diferentes ríos (especialmente de la región Andina), debido al incremento de las lluvias, condición que se prevé continúe en los próximos días, y por tal razón el IDEAM recomienda a los pobladores de sectores ribereños bajos estar atentos a ésta situación, especialmente en:

- **Río Minero:** se registran importantes ascensos de los niveles, por lo cual se previene a pobladores de los municipios de Maripí, Muzo y Quípama (Boyacá), ante la eventualidad de inundaciones lentas.
- **Río Chicamocha:** especial atención a los pobladores en zonas urbanas y rurales de los municipios de Paipa, Nobsa, Duitama, Tuta, Santa Rosa de Viterbo, Tibasosa, Sogamoso, Firavitoba.
- **Río Guali:** debido a la reactivación de las lluvias en la zona, particularmente las que se presentaron en La Victoria y Pensilvania (Caldas) y en Mariquita Ataco (Tolima) se presenta ascenso moderado con la posibilidad de crecientes súbitas en el río Guali. Por ésta situación, se recomienda a los usuarios, prestar especial atención a la corriente y estar atentos a la información de las entidades de emergencia en las áreas de influencia y poblaciones ribereñas.
- **Río Saldaña:** incrementos importantes de los niveles los cuales se aproximan a las cotas de afectación.

#### ALERTA AMARILLA INCREMENTO MODERADO DE NIVELES EN LA CUENCA DEL RÍO BOGOTÁ

Como resultado de las lluvias en los últimos días, se registran ascensos moderados de los niveles del río Bogotá, los cuales oscilan en el rango de medios a altos, situación que podría causar anegamientos en algunos sectores del Norte de la Sabana de Bogotá. Se recomienda especial atención a pobladores en zonas ribereñas bajas del río Bogotá, destacándose sectores aledaños a la vía Chia-Cota y localidad de Suba (incluyendo la vía Suba-Cota); adicionalmente, debido al pronóstico de precipitaciones, se recomienda especial atención en los siguientes sectores:

- **Cuenca alta:** Se recomienda especial atención en zonas bajas de los municipios de Chía, Cajicá, Cota y los vecinos a la laguna de Fúquene.
- **Cuenca media:** especial atención para zonas bajas de Funza, Mosquera, el Distrito Capital y parte del municipio de Soacha, ante el eventual incremento de los ríos Salitre o Juan Amarillo, San Francisco, Fucha, Tunjuelo y Balsillas, afluentes al río Bogotá.
- **Cuenca del río Tunjuelo:** especial atención para este río y para sus principales afluentes, como son las quebradas Yomasa, Santa Librada, Hoya del Ramo y Chiguaza por su margen derecha y las quebradas Yerbabuena, Trompetas, de Limas y Terreros por su margen izquierda.

Se destaca que en el momento los actuales niveles no están causando ninguna afectación

#### ALERTA AMARILLA PROBABILIDAD DE CRECIENTES LENTAS

Por las condiciones lluviosas generalizadas en el Valle Interandino y que se espera se intensifiquen en los próximos días, se presenta éste nivel de alarma en:

- **Antioquia (río Medellín y afluentes):** debido al reporte de lluvias (especialmente en el área metropolitana de Medellín y en varios municipios aledaños), se recomienda especial atención sobre el río Medellín, lo mismo que afluentes y quebradas del mismo, ante la eventualidad de crecidas súbitas, cuya ocurrencia podrían causar inundaciones y afectaciones en zonas inestables de ladera. Igual condición para los ríos Nare y Samaná Sur.
- **Afluentes al embalse de Prado:** Cuinde, Cunday y Negro.
- **Cundinamarca:** ríos Apulo, Sumapáz y Bogotá.
- **Eje Cafetero:** cuenca media y baja de los ríos La Vieja, Otún y Consotá.
- **Norte de Santander:** crecientes súbitas en el río Pamplonita, El Zulia y El Táchira.
- **Santander:** cuenca alta y media de los ríos Sogamoso, de Oro y Lebrija y Chicamocha.
- **Valle del Cauca:** cuencas de los ríos Dagua, Meléndez y Pance; el río Cauca al norte del departamento del Valle a la altura del municipio de La Victoria.

### REGIÓN ORINOQUIA

#### ALERTA NARANJA NIVELES ALTOS EN EL RÍO ARAUCA.

Ascenso moderado del nivel del río Arauca, debido a las precipitaciones registradas en la región, de acuerdo a lo observado a altura del municipio de Arauquita en el departamento de Arauca. Se recomienda estar atentos a la variación de los niveles aguas abajo debido al tránsito de la onda de crecientemente.

#### ALERTA NARANJA DESLIZAMIENTOS DE TIERRA

Se pronostica amenaza moderada por deslizamientos de tierra en áreas inestables en jurisdicción de los municipios:

**BOYACÁ:** Aquitania, Buenavista, Campohermoso, Labranzagrande, Macanal, Miraflores, Páez, Pajarito, Pesca, Rondón, San Luis de Gaceno y Santa María.

**CASANARE:** Aguazul, Chámeza, Recetor, Tauramena y Yopal.

**CUNDINAMARCA:** Guayabeta, Gutiérrez, Medina y Quetame.

**META:** Acacías, Cubarral, Cumaral, El Calvario, El Castillo, El Dorado, Guamal, Restrepo y Villavicencio.

#### ALERTA AMARILLA POSIBILIDAD DE CRECIENTES SUBITAS EN EL PIEDEMONTE LLANERO

Debido a la probabilidad que persistan las precipitaciones en los departamentos de Casanare y el Meta se sigue estando atentos ante la eventualidad de crecientes súbitas, especialmente en los cauces principales y afluentes de los ríos Meta, Arauca, Casanare, Cusiana y Cravo Sur.

### REGIÓN PÁCIFICA

#### ALERTA NARANJA DESLIZAMIENTOS DE TIERRA

Se pronostica amenaza moderada por deslizamientos de tierra en áreas inestables en jurisdicción de los municipios:

**CHOCO:** Alto Baudó (Pie De Pató), Bahía Solano (Mutis), Bojayá (Bellavista), El Carmen y Sipí.  
**VALLE DEL CAUCA:** Buenaventura, Calima y Dagua.

#### ALERTA AMARILLA INCREMENTO DE NIVELES RÍOS DEL PACÍFICO SUR

El río San Juan y Patía presentan ascensos moderados de sus niveles, afluentes directos del Océano Pacífico al sur del país.

#### ALERTA AMARILLA CRECIENTES EN EL RÍO ATRATO

En las últimas 24 horas el río Atrato, registra un descenso importante de los niveles pero con valores en el rango medio-alto a la altura de la ciudad de Quibdó. Debido a que se espera persistan las lluvias en la parte alta de la cuenca, se recomienda mantenerse atentos a las variaciones de los niveles especialmente en los sectores bajos.

### REGIÓN AMAZÓNICA

#### ALERTA NARANJA CRECIENTES SÚBITAS EN LOS RÍOS QUE NACEN EN EL PIEDEMONTE AMAZÓNICO

Las precipitaciones que se han registrado durante la noche y la madrugada sobre la zona del piedemonte amazónico han generado aumento en los niveles de los ríos que nacen en dicha región, dentro de los cuales se encuentran los ríos Caquetá, Putumayo y sus correspondientes afluentes. Se recomienda seguir atentos ante la posibilidad de que se puedan presentar crecientes súbitas.

### MAR CARIBE

#### ALERTA NARANJA TIEMPO LLUVIOSO

En amplios sectores del Mar Caribe Colombiano, se espera se fortalezcan las condiciones de tiempo lluvioso, esto por cuenta de una zona de baja presión que se desplaza de este a oeste sobre el Mar Caribe la cual viene acompañada de fuertes lluvias con tormentas eléctricas y rachas de viento, se recomienda a embarcaciones de poco calado consultar con las Capitanías de Puerto antes de zarpar ante inminente tempestad.

### OCÉANO PACÍFICO

#### CONDICIONES NORMALES

**ALERTA ROJA. PARA TOMAR ACCIÓN** Advierte a los sistemas de prevención y atención de desastres sobre la amenaza que puede ocasionar un fenómeno con efectos adversos sobre la población, el cual requiere la atención inmediata por parte de la población y de los cuerpos de atención y socorro. Se emite una alerta sólo cuando la identificación de un evento extraordinario indique la probabilidad de amenaza inminente y cuando la gravedad del fenómeno implique la movilización de personas y equipos, interrumpiendo el normal desarrollo de sus actividades cotidianas.

**ALERTA NARANJA. PARA PREPARARSE** Indica la presencia de un fenómeno. No implica amenaza inminente y como tanto es catalogado como un mensaje para informarse y prepararse. El aviso implica vigilancia continua ya que las condiciones son propicias para el desarrollo de un fenómeno, sin que se requiera permanecer alerta.

**ALERTA AMARILLA. PARA INFORMARSE** Es un mensaje oficial por el cual se difunde información. Por lo regular se refiere a eventos observados, reportados o registrados y puede contener algunos elementos de pronóstico a manera de orientación. Por sus características pretéritas y futuras difiere del aviso y de la alerta, y por lo general no está encaminado a alertar sino a informar.

**CONDICIONES NORMALES** La información que se suministra se encuentra dentro de los rangos normales.

°C: grados Celsius

m: metros

mm: milímetros

msnm: metros sobre nivel del mar

KPH: kilómetros por hora

GOES: Geostationary Operational Environmental Satellites (Satélite Geoestacionario Operacional Ambiental).

GOES-13 es el designado GOES-Este, localizado en 75° W sobre el ecuador geográfico.

PNN: Parque Nacional Natural

SFF: Santuario de Fauna y Flora

Ricardo Lozano Picón, Director General  
Julián Corrales, Jefe Oficina de Pronósticos y Alertas  
Juan Francisco Alameda, Coordinador de Alertas Ambientales  
\*\*\*\*\*

Profesionales en turno:  
Franklyn RUIZ, Freddy GARRIDO, Adriana Paola BARBOSA y Patricia MEZA.  
Internet: <http://www.ideam.gov.co>  
Correo electrónico [servicio@ideam.gov.co](mailto:servicio@ideam.gov.co) \* [alertasideam@ideam.gov.co](mailto:alertasideam@ideam.gov.co)  
Carrera 10 N° 20 - 30 \*\* Piso 9, Bogotá, D.C.  
Teléfono: 3421586.